

BRÈVES - NOVEMBRE 2025

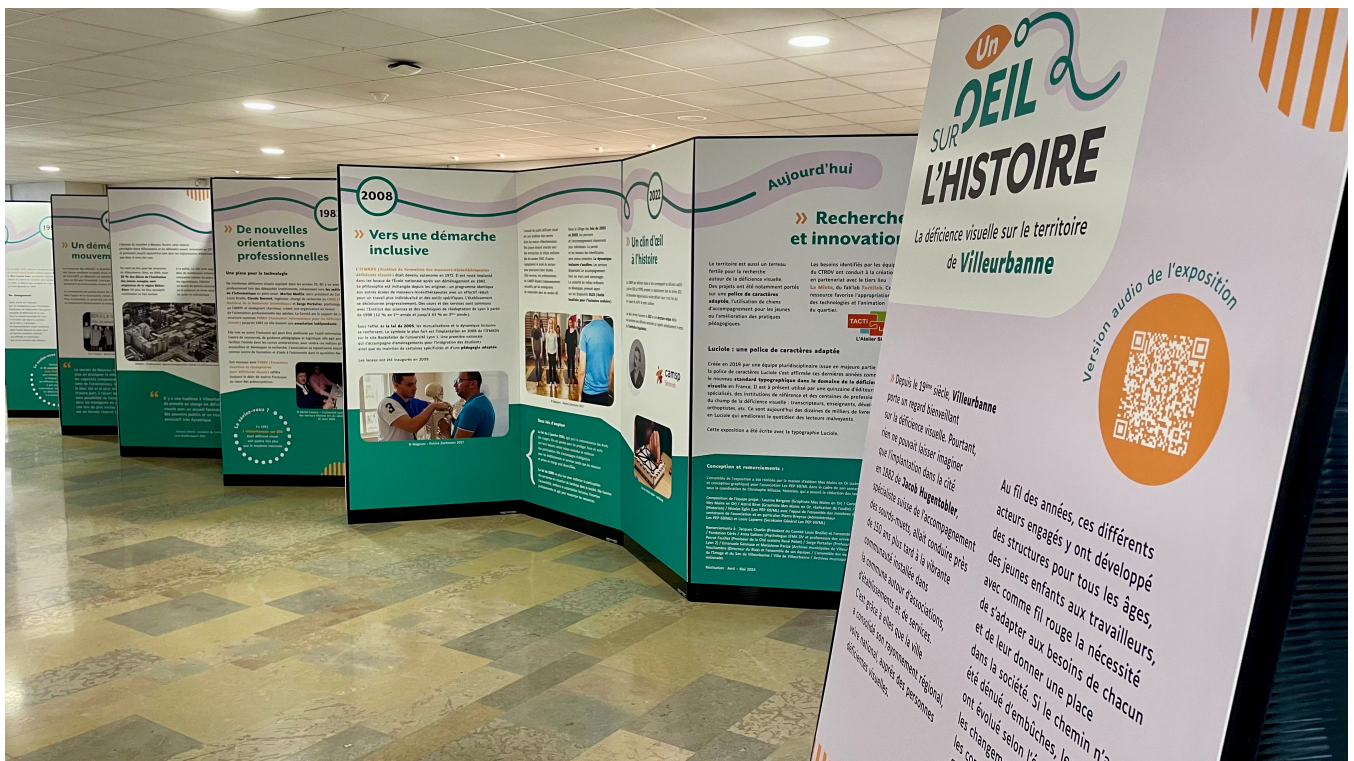
LES PEP DU RHÔNE - MÉTROPOLE DE LYON



#60

Exposition et atelier pour le bicentenaire du braille

Université Claude Bernard Lyon 1 : 15 octobre 2025



Le mercredi 15 octobre 2025, l'Université Lyon 1 a accueilli, dans le cadre du bicentenaire du braille, une riche animation dédiée à la découverte de la déficience visuelle et à la sensibilisation du grand public aux enjeux de l'accessibilité. L'événement, organisé conjointement par le Centre Technique Régional pour la Déficience Visuelle (CTRDV), l'Institut de Formation en Masso-Kinésithérapie pour Déficiants Visuels (IFMKDV), et l'Association Nationale des Parents d'Enfants Aveugles et malvoyants (ANPEA) a offert aux étudiants une expérience à la fois pédagogique, sensorielle et profondément humaine.

Une exposition pour retracer deux siècles d'histoire

En parallèle de cette matinée d'échanges, une exposition retraçant l'histoire de la déficience visuelle à Lyon se tenait sur le campus du 13 au 17 octobre. Celle-ci proposait une immersion historique et culturelle dans les grandes étapes de la reconnaissance, de l'éducation et de l'intégration des personnes malvoyantes et non-voyantes, depuis l'invention du système Braille jusqu'aux dispositifs technologiques contemporains.



Ateliers sensoriels et pédagogiques

Au cœur de l'événement, plusieurs ateliers participatifs ont permis aux étudiants, mais aussi aux professeurs et personnels de l'établissement de mieux appréhender la diversité des adaptations nécessaires à la vie quotidienne, aux loisirs et à l'apprentissage. Les participants ont ainsi pu s'initier à l'écriture en braille à l'aide de la machine Perkins, découvrir les maquettes scientifiques en trois dimensions et expérimenter les supports pédagogiques en relief, conçus pour favoriser la compréhension des notions scientifiques par le toucher.

Ces dispositifs, à la croisée de la science et de la pédagogie inclusive, témoignent de l'ingéniosité et de la rigueur qui président à la transmission du savoir aux étudiants déficients visuels.

Des jeux pour voir autrement

Les temps de jeux et de découvertes sensorielles ont également suscité un vif intérêt. Dobble en gros caractères, memory tactile, jeux de cartes adaptés ou exploration de textures les yeux bandés : autant d'activités ludiques qui ont permis aux participants de percevoir, ne serait-ce qu'un instant, la richesse et la complexité de la perception non visuelle. Un quiz en ligne sur l'histoire du braille complétait ce parcours de sensibilisation, conjuguant rigueur historique et dimension interactive.

Une journée de partage et de réflexion

Près d'une cinquantaine d'étudiants ont pris part à cette journée, manifestant un réel enthousiasme et une curiosité sincère. Tous sont repartis avec un alphabet en braille, souvenir symbolique de cette rencontre, ainsi que quelques bonbons, clin d'œil convivial à une matinée placée sous le signe du partage et de la découverte. Par-delà sa portée informative, cette initiative a rappelé combien la connaissance du handicap, loin d'être un simple savoir technique, engage une réflexion éthique et sociale sur la place de chacun dans l'espace universitaire. Sensibiliser, c'est apprendre à voir autrement, non plus avec les yeux, mais avec l'intelligence et la bienveillance.



Faciliter l'inclusion : une soirée de sensibilisation à la Déficience visuelle

Le lundi 6 Octobre, l'équipe du CAMSP a accueilli une dizaine de professionnels de l'Education Nationale qui reçoivent dans leur classe de maternelle un enfant présentant une déficience visuelle.

L'objectif de cette soirée était de faire prendre conscience aux participants des conséquences de la déficience visuelle sur les apprentissages, de la nécessité d'adapter l'environnement et la pédagogie mais aussi de découvrir et expérimenter le matériel spécifique.

Après une présentation du fonctionnement du CAMSP puis un aperçu théorique de la déficience visuelle, les enseignants et AESH ont participé à des mises en situation via différents ateliers sous lunettes de simulation ou bandeaux.

En travaillant sur des situations concrètes, tous sont repartis avec une représentation plus précise des besoins des très jeunes enfants déficients visuels, dans toutes les situations du quotidien, et a fortiori dans les aspects pédagogiques.





Course Caritative dans le cadre du téléthon

Organisé par Alexandre Lloveras (étudiant à l'IFMKDV et médaillé olympique aux jeux paralympiques de Tokyo), "Le Relais du Muscle" est un événement caritatif organisé au profit du Téléthon, pour soutenir la recherche sur les maladies neuromusculaires.

Concept : une course en relais de 2 × 7 km et une marche de 7 km ouverte à tous, dans le cadre verdoyant du Parc de Parilly. L'idée est simple : courir ou marcher ensemble, pour faire avancer la recherche.

Objectif : réunir 1000 participants et reverser 10 000 € au Téléthon.

Sur place : village partenaires, massages gratuits par des étudiants kinés, food-truck solidaire, ambiance conviviale et festive.

Rejoignez-nous pour une journée de solidarité, sport et partage !

Cliquez sur le lien ci-dessous (le QR code ne fonctionnant pas)

Clôture des inscriptions : 5 décembre 2025 à 23h59

Inscriptions

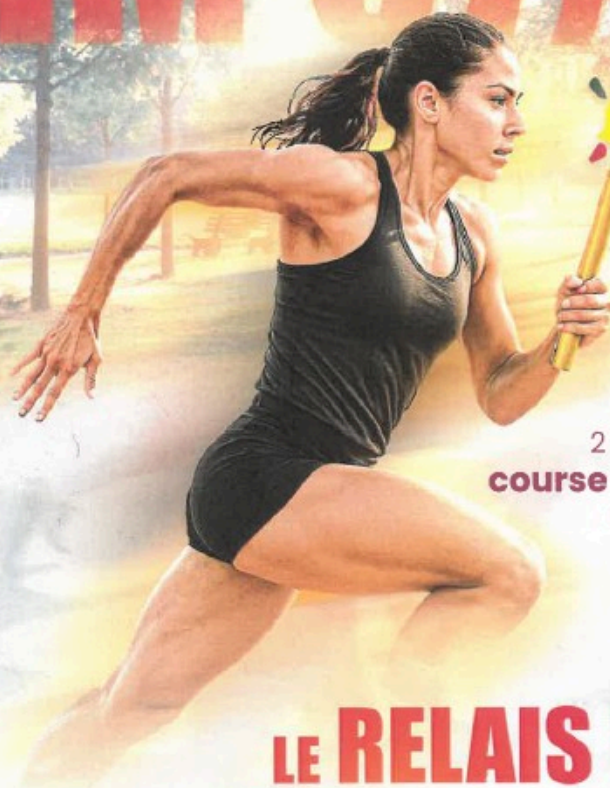


AFMTELETHON
INNOVER POUR GUERIR



MyoNeurALP

DIM 07/12



2 x 7 km 7 km
**course relais & marche
caritatives**

LE RELAIS DU MUSCLE

MYONEURALP

COUREZ POUR LA RECHERCHE. ENSEMBLE, SAUVONS DES VIES

INSCRIPTION NJUKO



Parc de Parilly 09h40

FLASH-THON DON



Foodtruck 🍌 DJ 🎧, coach pour l'échauffement et
étudiants kinés pour la récup'... tout est prévu pour vous !



July
17

SAVE THE DATES

July
17



CONFERENCE GRATUITE

Accompagner les Emotions de l'enfant

Le Jeudi 11 decembre 2025 à 19h



Animée par Christine KLEIN
Conférencière, formatrice,
sophrologue et psychopraticienne



Café Associatif de la MIETE
150 rue du 4 Aout 1789
69100 Villeurbanne





On joue Ensemble !

Mercredi 10 décembre 2025

Jeux accessibles et découverte du braille

De 14h à 17h

Venez passer un moment convivial autour d'une sélection de jeux de société accessibles. Vous pourrez aussi découvrir le braille grâce à un atelier.

Organisé par la Bibliothèque municipale de Lyon, avec le CTRDV (Centre Technique Régional pour la Déficience Visuelle).

→ Gratuit, sans réservation.

À partir de 6 ans. Accessible aux PMR et adapté aux handicaps moteurs, visuels, cognitifs et auditifs (traduction LSF).

Pour y aller : Bibliothèque Part-Dieu, 30 boulevard Vivier Merle, 69003 Lyon

Métro B — station Gare Part-Dieu Vivier Merle (2 min de marche)
Tram T1 — station Gare Part-Dieu Vivier Merle (2 min de marche)
Bus C1, C2, C6, C7, C9, C13, C25, 25, 38, 70 — arrêt Gare Part-Dieu V. Merle




Vente solidaire en ligne au profit de l'association



Envie de vous faire plaisir et de soutenir une bonne cause ?

L'un de nos partenaires a mis en ligne une sélection d'objets dont tous les bénéfices iront directement aux PEP 69/ML.

Comment participer :

- 1- Cliquez sur le lien ci-dessous
- 2- Dans le champ de recherche, entrez "PEP69"
- 3- Faites un achat qui change des vies
- 4- Partagez l'info, c'est aussi faire grandir notre impact !

Ca m'intéresse !

Maîtrisez votre cybersécurité



Dans cette rubrique mensuelle, nous vous offrons des conseils pratiques et des astuces, essentiels pour protéger vos appareils et vos données.

*La cybersécurité est une priorité dans notre vie connectée : **anticipez les menaces et adoptez des gestes simples pour renforcer votre sécurité en ligne.***

Les dangers du wifi public

La checklist pour rester protégé

Les réseaux Wi-Fi publics (cafés, hôtels, gares, centres commerciaux) sont pratiques, mais aussi l'un des terrains de jeu favoris des cybercriminels. En l'absence de protection, toutes les données que vous échangez peuvent potentiellement être interceptées : mots de passe, e-mails, numéros de carte bancaire, informations personnelles... Les pirates utilisent des techniques variées pour accéder à vos informations sans que vous ne vous en rendiez compte.

Pour vous protéger, adoptez des pratiques simples :

- **Vérifiez** le nom exact du hotspot auprès du personnel (risque de faux réseaux).
- **Désactivez** la connexion automatique au Wi-Fi sur vos appareils.
- **Utilisez** un VPN fiable pour chiffrer vos données.
- **Évitez** de consulter votre banque ou d'effectuer des paiements.
- **Ne partagez aucune** information confidentielle
- **Activez** l'authentification à deux facteurs sur vos comptes.
- **Préférez partager** la connexion de votre smartphone plutôt qu'un réseau public.



Décodage du Médicosocial : Les sigles à connaître



Chaque mois, découvrez deux sigles clés du secteur médico-social.

Une plongée essentielle dans un langage parfois complexe mais fondamental pour les professionnels du secteur.

HAS (Haute Autorité de Santé)

Autorité publique indépendante chargée d'améliorer la qualité du système de santé en France. Elle élabore des recommandations de bonnes pratiques, évalue les médicaments et dispositifs médicaux, certifie les établissements de santé et fournit des avis scientifiques pour soutenir les décisions publiques en matière de santé.

PAS (Pôles d'Appui à la Scolarité)

Dispositifs territoriaux qui accompagnent les élèves rencontrant des difficultés scolaires ou éducatives. Ils coordonnent différents professionnels (éducation, social, médico-social) pour soutenir la scolarité, prévenir le décrochage et aider les familles, en proposant un appui individualisé ou collectif selon les besoins des enfants.

*Un sigle vous échappe ? Le **Pepsh'relle** est là pour vous guider !*



PEP'shrelle des PEP 69



Une exposition à ne pas manquer

EMPREINTES - du 18/09 au 27/12/2025

A la Fondation Bullukian, (26 place Bellecour), une artiste plasticienne, Prune Nourry, propose un parcours immersif original pour découvrir, de façon uniquement tactile, des sculptures de personnes non voyantes qu'elle a modelées sans les voir, les yeux bandés.

On chemine dans le noir, avec une corde comme guide, ... fortes impressions, laissez-vous guider ...

D'autres œuvres, « en clair » cette fois, complètent la présentation, dans ce lieu toujours surprenant au cœur de la presqu'île.

Entrée gratuite

Plus d'infos



AGENDA



3 décembre

**Journée Internationale des Personnes
Handicapées**

Retrouvez les différents événements mis en place par les mairies sur leurs différents sites internet.

7 décembre

Relai du Muscle

 **Parc de Parilly**
 9h40

Inscriptions

10 décembre

On joue Ensemble

 **Bibliothèque Municipale de Lyon**
 14h-17h



11 décembre

**Journée Communauté 360 en Auvergne-
Rhône Alpes**

 **Siège associatif de Vaulx en Velin**
 toute la journée

11 décembre

Conférence sur les émotions de l'enfant

 **Café associatif de la Miete**
 19h
Entrée gratuite

12 décembre

CSE

16 décembre

Bureau

 **Siège associatif de Vaulx en Velin**
 14h-17h

Session de jeux adaptés et découvertes du braille. Entrée gratuite

10 décembre

Journée territoriale du syndrome de Prader-Willi

 **Lyon Hôtel de Région**

 9h-17h

Infos et inscriptions

17 décembre

Fête de fin d'année à l'IME La Cotière

 **Salle de Augustins de Montluel**

 matinée

Spectacle et buffet partagé avec les familles jusqu'à 13h



Ressources humaines

Bienvenue à :

- Julie LUDWIG, maitresse de maison au dispositif TND
- Magali MILLET, orthoptiste au CTRDV
- Nina JUVENCE, aide médico-psychologique à l'internat Favre-Chazière
- Linda SEGUENI, maitresse de maison à l'internat Favre-Chazière

Bonne route à :

- Latifa GALMAR, éducatrice spécialisée au DITEP Villeurbanne/Duchère
- Iman KADAR TREYVE, éducatrice spécialisée à l'internat Favre-Chazière



Retrouvez toutes les offres d'emploi de l'association, en cliquant [ICI](#)

Accédez à toutes les informations relatives au salariés, sur le [Blog RH](#)

Association Les PEP 69/ML

15 rue Emile Zola – 69120 Vaulx-en-Velin



Pour mener à bien son projet, l'association a besoin de vous !

Rejoignez les PEP 69/ML !

Adhérez à l'association en cliquant [ICI](#)

Toutes les informations et le programme du centre de formation, [ICI](#)

Retrouvez le dernier flash infos fédéral des PEP
Edition du 14 novembre 2025

Retrouvez les précédents flash infos
[ICI](#)

Lien vers le projet santé numérique [ICI](#)

This email was sent to {{ contact.EMAIL }}
You've received this email because you've subscribed to our newsletter.

[Se désinscrire](#)